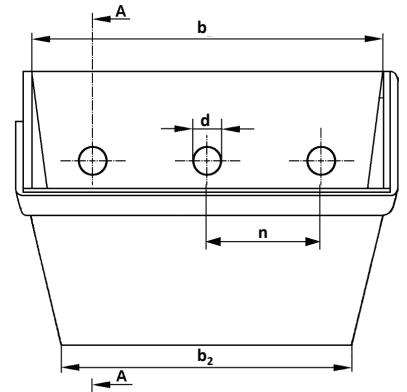
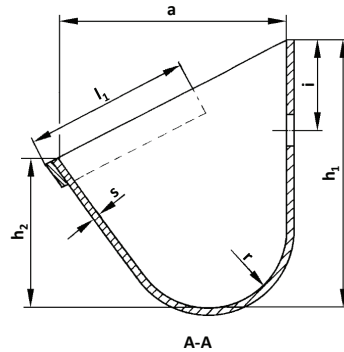
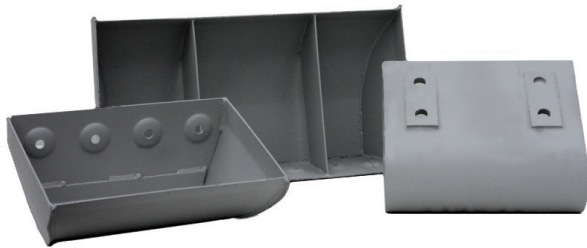


## GESCHWEISSTE ELEVATORBECHER

## GESCHWEISSTE ELEVATORBECHER



## ABMESSUNGEN

Becherbreite	b	.....	Radius	r	.....
Ggf. unt. Becherbreite	$b_2$	.....	Materialstärke	s	.....
Ausladung	a	.....	Lochdurchmesser	d	.....
Hintere Höhe	$h_1$	.....	Lochabstand	n	.....
Vordere Höhe	$h_2$	.....	Oberkante Becher - Mitte Loch	i	.....

Materialien: Normalstahl, Hardox, Edelstahl

Hinweis: Bitte immer die Innenmaße, wie in der Norm festgelegt, angeben! Der Becher muss mit der Rückseite rechtwinklig zum Boden stehen!

- Löcher bombiert für Tellerschrauben DIN 15237 nach DIN 15236 Blatt 1 (s. Foto linker Becher)
- Löcher glatt nach DIN 15236 Blatt 1 (s. technische Zeichnung)
- Löcher und Sicke durchgedrückt für Halbrundleisten
- Löcher für seitliche Kettenbügelbefestigung nach DIN 15236 Blatt 3
- Löcher für Rückwandbefestigung der Kettenbügel nach DIN 15236 Blatt 4 (s. Foto rechter Becher)

- Randverstärkung:.....x..... (z.B. 40x5)
  - vorne     3-seitig     4-seitig
  - oben durchgehend, unten heftgeschweißt
  - oben und unten durchgehend geschweißt
  - Auftragsschweißung mit..... Elektrode     vorne     3-seitig
- Rückwandlaschen: .....x.....x..... (z.B. 120x50x6)
- Seitenlaschen: .....x.....x..... (z.B. 120x50x6)
- Rückwandplatte: .....x.....x..... (z.B. 400x120x6)
- Innenschweißung:     durchgehend     ..... mm heftgeschweißt

