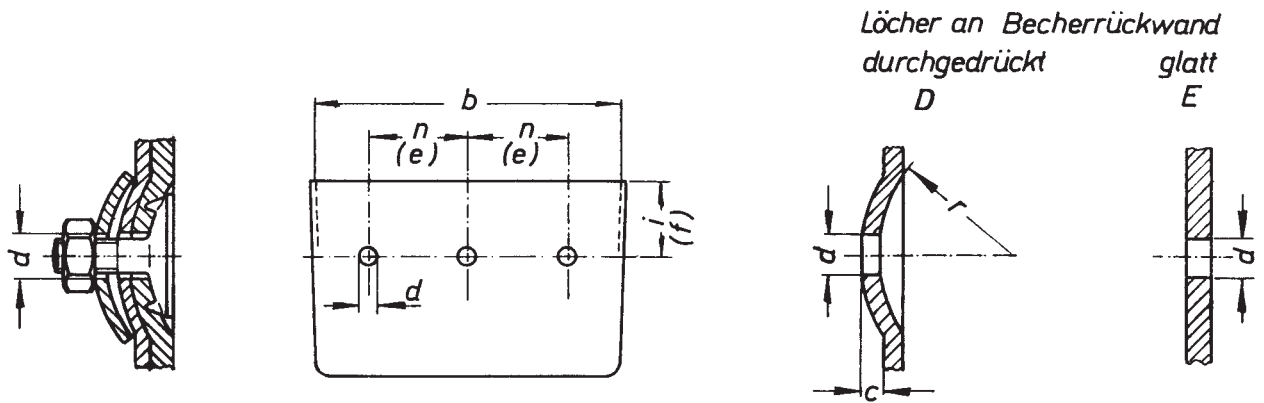


Befestigung mit Tellerschrauben DIN 15237
an Gurten



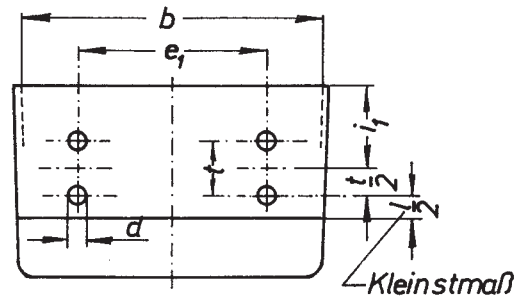
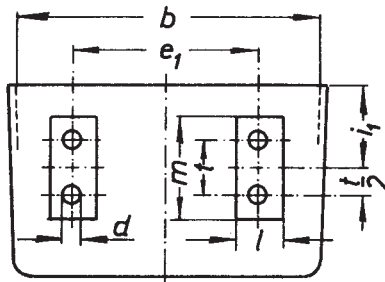
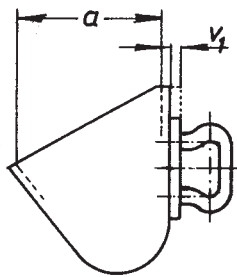
(e) + (f) Maße nicht nach DIN, nur bei nahtlos gepreßten und gefalteten Bechern

Befestigung mit Kettenbügeln DIN 5699 (DIN 745)
an Kettenenden DIN 764, DIN 766

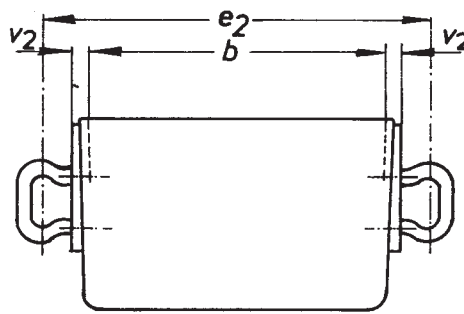
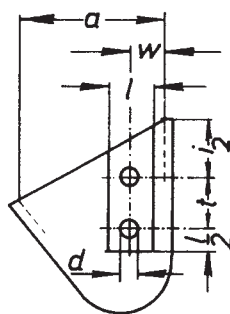
Rückwandbefestigung

L auf Rückwandleisten

M auf Rückwandplatten
(vorzugsweise verwenden)

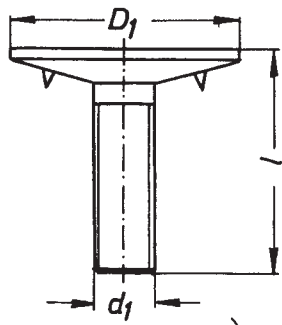


N Seitenbefestigung



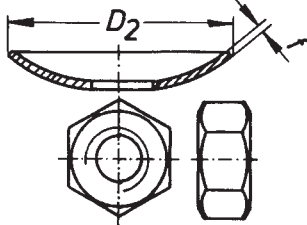
Maße werden grundsätzlich nach DIN gefertigt
Sonderabmessungen auf Wunsch
Bezeichnung der Befestigungsart z.B. 200x3D, 400x4L 63

	Datum	Name	Werkstoff	Bemerkung
Gezeichnet				
Gepüft				
Normgepr.				
Maßstab:	<h2>Becherbefestigungen</h2> <p>Auswahl DIN 15236 Blatt 1 und 4</p>			<p>PAUL HEDFELD D-5820 Gevelsberg</p>
				Ersetzt für:
				Ersetzt durch:



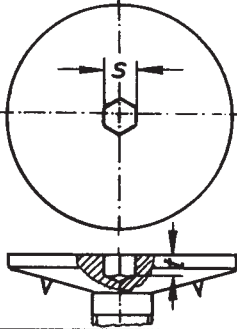
Tellerschrauben DIN 15237*, warmgepreßt
mit Hohlseibe und Sechskantmutter DIN 555

Gewinde	d_1	[mm]	M7	M8*	M10*	M12*
Länge	l	[mm]	20-30	20-30	30-40	35-50
Kopfdurchmesser	D_1	[mm]	26	30	35	40
Hohlseibe	$D_2 \times f$	[mm]	32x1,5	32x1,5	40x2	50x2
Gewicht, ca.		[kg/100]	2,9	3,4	6,0	11,0



Becherschrauben, kaltgeschlagen
mit Hohlseibe und Sechskantmutter DIN 555

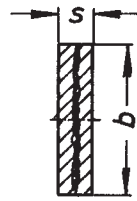
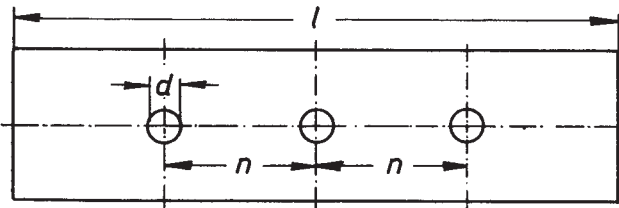
Gewinde	d_1	[mm]	M6	M7	M8
Länge	l	[mm]	15-25	20-25	20-30
Kopfdurchmesser	D_1	[mm]	18	20	25
Hohlseibe	$D_2 \times f$	[mm]	25x1,25	25x1,25	32x1,5
Gewicht, ca.		[kg/100]	1,1	1,8	3,0



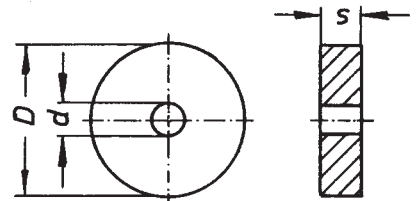
Tellerschrauben DIN 15237, warmgepreßt
mit Hohlseibe und Sechskantmutter DIN 555
und Innensechskant ähnlich DIN 912

Gewinde	d_1	[mm]	M8	M10	M12
	s	[mm]	4	5	6
	t	[mm]	3	4	5

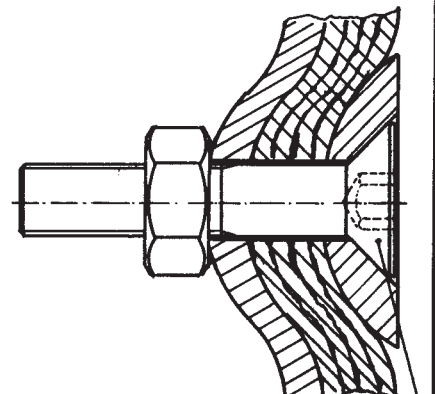
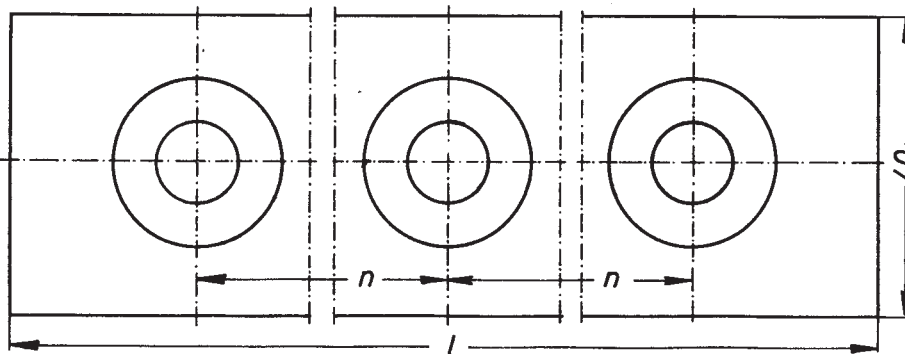
Unterlagen zwischen Becherrückwand und Gurt
Weichgummiplatten mit Gewebe, Moosgummi



Vollgummischeiben



Flachhalbrundstahl DIN 1018
andere Abmessungen oder 2-teilig auf Wunsch



Senkschraube mit Innensechskant DIN 7991, M10x50, M12x50

	Datum	Name	Werkstoff	Bemerkung
Gezeichnet			4.6, 8.8	Sonderabmessungen auf Wunsch
Geprüft			1,4301, 1,4571	
Normgepr.				
Maßstab:	Befestigungsmaterial			PAUL HEDFELD D-5820 Gevelsberg
	für Becher auf Gurt			
				Ersetzt durch: