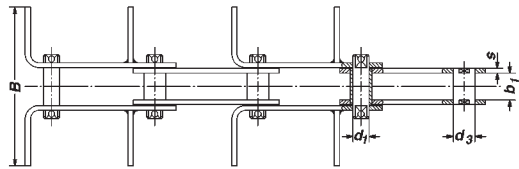
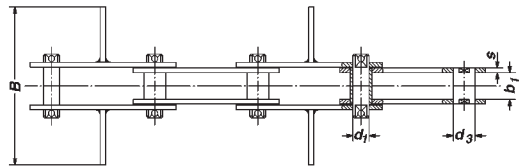


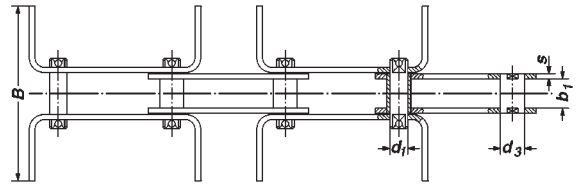
Typ A: (L - förmig), jedes Außenglied mit angebogenen Kratzern



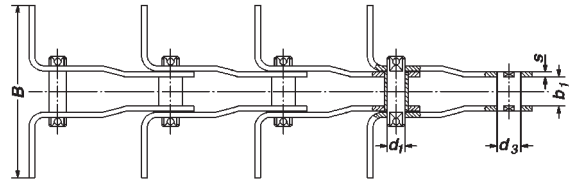
Typ B: jedes Außenglied mit angebogenen und angeschweißten Kratzern



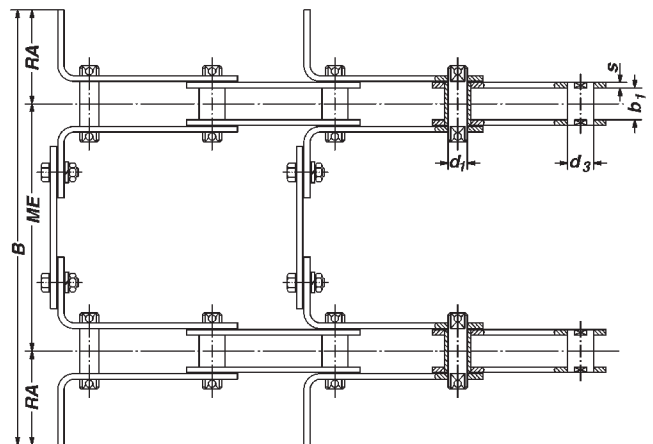
Typ C: jedes Außenglied mit angeschweißten Kratzern



Typ D: (U - förmig), jedes Außenglied mit doppelt angebogenen Kratzern



Typ E: mit gekröpften Laschen, jedes Außenglied mit angebogenen Kratzern



Typ F: Doppelstrang - Trogförderkette, jedes Außenglied mit angebogenen Kratzern und angeschraubten oder angeschweißten Mittelstegen

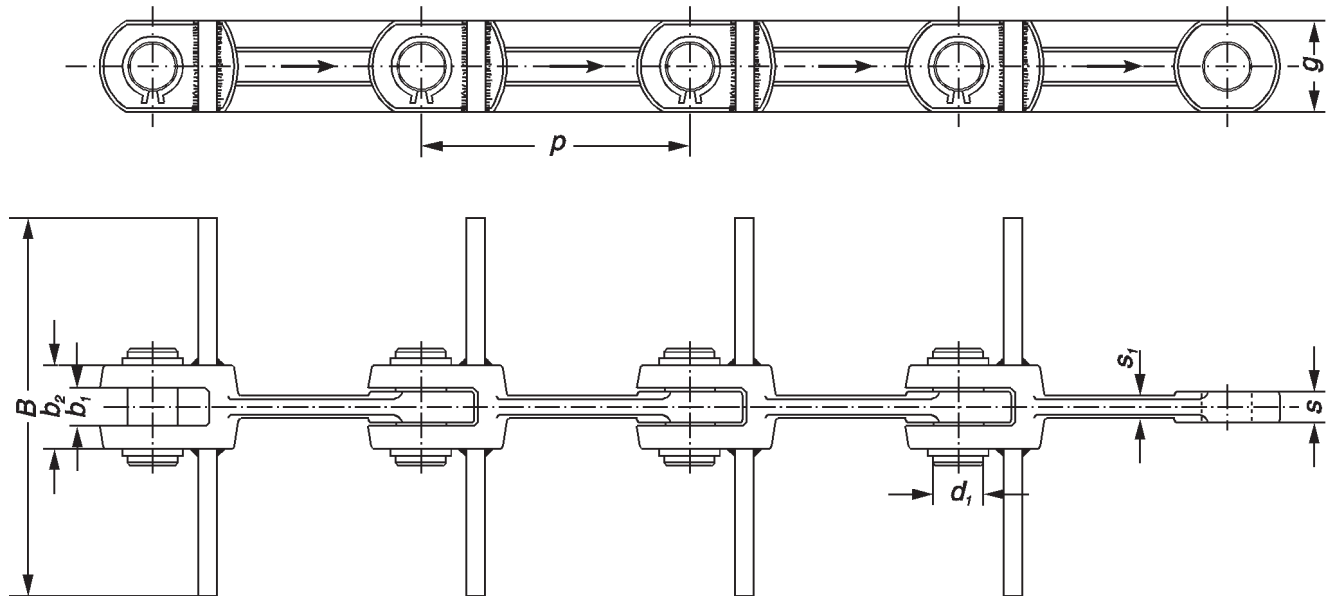
Kettenbezeichnung		Bruchlast [N] *		Teilung p[mm]								lichte Weite b <sub>1</sub> [mm]		Buchsen d <sub>1</sub> [mm]		Bolzen d <sub>3</sub> [mm]		Laschen g x s [mm]		B ME RA [mm]		
DIN 8165	DIN 8167	DIN 8165	DIN 8167	63	80	100	125	150	160	175	200	250	DIN 8165	DIN 8167	DIN 8165	DIN 8167	DIN 8165	DIN 8167	DIN 8165	DIN 8167	nach Angaben des Bestellers	
FV 40		40.000											18		15		10		25x3			
	M 40		40.000											20		12,5		8,5		25x3,5		
FV 63		63.000											22		18		12		30x4			
	M 56		56.000											24		15		10		30x4		
FV 90		90.000											25		20		14		35x5			
	M 80		80.000											28		18		12		35x5		
FV 112		112.000											30		22		16		40x6			
	M 112		112.000											32		21		15		40x6		
FV 140		140.000											35		26		18		45x6			
	M 160		160.000											37		25		18		50x7		
FV 180		180.000											45		30		20		50x8			
	M 224		224.000											43		30		21		60x8		
FV 250		250.000											55		36		26		60x8			
FV 315		315.000											65		42		30		70x10			
FV 400		400.000											70		44		33		70x12			

Laschen: Werkstoff St 60 - St 70 - C 45 - Edelstahl Rostfrei 1.4301 (V2A)  
 Buchsen: Werkstoff C 15, gehärtet und geschliffen, auf Wunsch mit angeschweißten Ausräumern  
 Bolzen: Werkstoff C 15, gehärtet und geschliffen, beiderseits vernietet, versplintet oder mit Schließring, Kopfbolzen mit Splint oder Schließring  
 Kratzer: auf Wunsch nur mit Befestigungslöchern für Ausräumer oder auch mit angeschraubten Ausräumern aus verschleißfestem Kunststoff, Vulkollan, Gummi o.ä.  
 Zul. Zugkraft: Bruchlast/6 (DIN 8165), Bruchlast/7 (DIN 8167)  
 Bruchlast \*: für Doppelstrangkette 2 - fach

**Troglförderketten**  
**DIN 8165 - DIN 8167 - Werksnorm**



**Paul Hedfeld GmbH**  
**D - 58285 Gevelsberg**



Teilung p [mm]	Gabelglieder			Materialstärke		Bolzen d <sub>1</sub> [mm]	Mitnehmerart *		Mitnehmerbreite *		Bruchlast ** [N]	B [mm]
	Weite b <sub>2</sub> [mm]	Höhe g [mm]	I.Weite b <sub>1</sub> [mm]	s [mm]	s <sub>1</sub> [mm]		■ [mm]	▬ [mm]	von [mm]	bis [mm]		
102	24	36	10	9	6	14	12x12	35x6	100	230	90.000	nach Angabe des Bestellers
102	30	36	14	13	9	14	14x14	35x6	100	230	130.000	
142	46	40	22	20	13	22					180.000	
142	42	50	20	18,5	13	25	20x20	45x10	180	430	220.000	
142	54	50	26,5	25	16	25					310.000	
142	62	50	30	28	15	25	20x20	45x10	230	430	330.000	
150	24	47	10	9	7	20	15x10	45x6	130	330	130.000	
150	42	36	18	17	12	18					150.000	
150	42	47	18	16	12	25	15x15	45x10	180	420	200.000	
160	46	45	25	23	15	22					265.000	
160	50	53	25	23	13,5	25	20x20	50x10	230	430	300.000	
200	60	50	27	25	18	25					310.000	
200	66	60	32	29	20	30	25x25	60x10	250	500	320.000	
216	64	72	28	26	20	35					480.000	
220	64	72	28	26	20	35					480.000	
220	58	75	30	28	25	32					600.000	
220	71	75	33	31	21	35					620.000	
250	70	75	34	32	18	34	25x25	65x10	250	500	500.000	
260	65	75	34	32	20	32					680.000	
260	70	75	34	32	20	32	25x25	65x10	250	500	500.000	

Gabelglieder: Werkstoff C45 - 42CrMo4 vergütet, 20MnCr5 - 18NiCrMo5 im Einsatz gehärtet

Bolzen: Werkstoff X30Cr13 vergütet, 19MnCr5 im Einsatz gehärtet, geschliffen, beiderseits versplintet oder mit Schließring, Kopfbolzen mit Splint oder Schließring

Mitnehmer\*: Werkstoff St37 - St42, empfohlene Abmessungen, Querschnitte und Ausführungen auf Wunsch

Bruchlast\*\*: Werte gültig für Werkstoff C 45, für Doppelstrangkette 2 - fach, sonst entsprechend den eingesetzten Werkstoffen

Alle Angaben sind unverbindlich, technische Änderungen bleiben vorbehalten

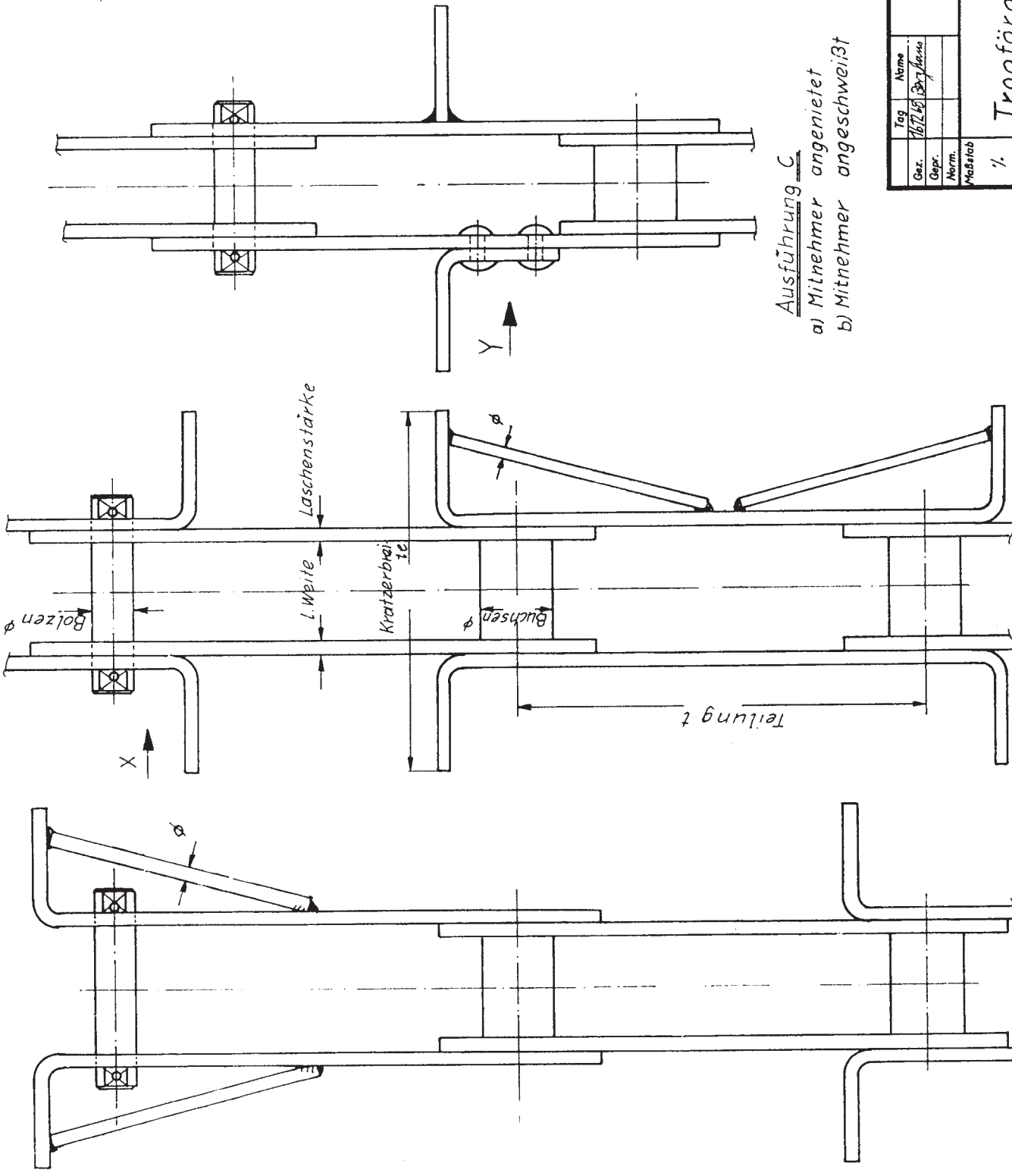
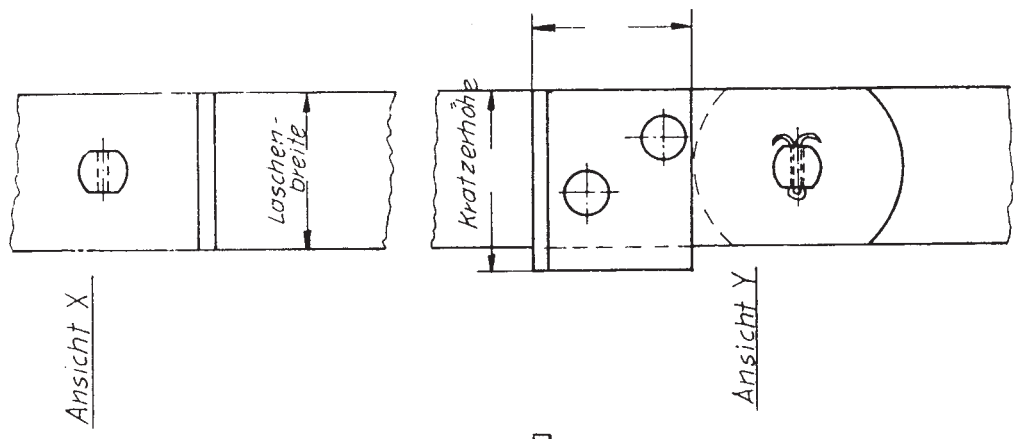
**Gabelkette**  
geschmiedet - Werksnorm



**Paul Hedfeld GmbH**  
D - 58285 Gevelsberg

**Trogförderketten**  
**DIN 8765 u. 8767**  
sowie *Werknorm*

Tag	Name
16.7.42	Bergmann
Gepr.	
Norm.	
Maßstab	1/1
Maßstab	
Teilanz.	
ang. nach	



Ausführung C  
a) Mitnehmer angenietet  
b) Mitnehmer angeschweißt

Ausführung A  
Außenlasche einfach angebogen  
mit / ohne Stützstege

Ausführung B  
Außenlasche zweifach abgebogen  
mit / ohne Stützstege