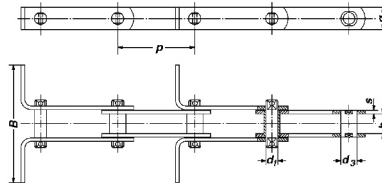
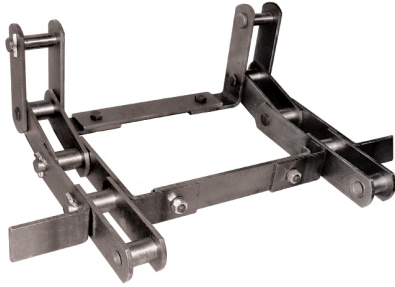


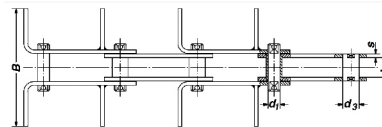
## TROGFÖRDERKETTEN

# TROGFÖRDERKETTEN

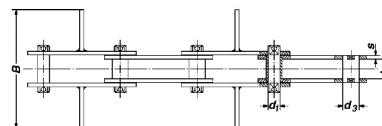
## DIN 8165 - DIN 8167 WERKS NORM



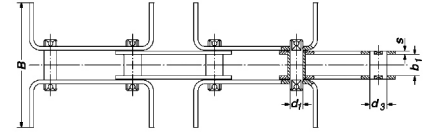
Typ A: (L - förmig), jedes Außenglied mit angebogenen Kratzern



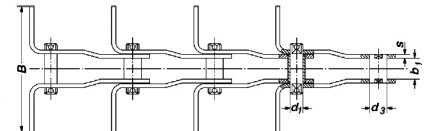
Typ B: jedes Außenglied mit angebogenen und angeschweißten Kratzern



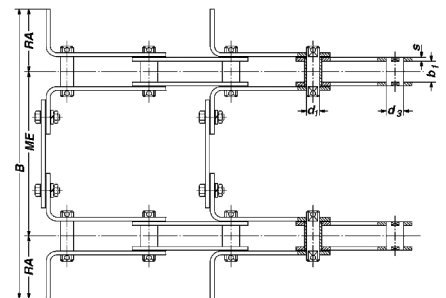
Typ C: jedes Außenglied mit angeschweißten Kratzern



Typ D: (U - förmig), jedes Außenglied mit doppelt angebogenen Kratzern



Typ E: mit gekräpften Laschen, jedes Außenglied mit angebogenen Kratzern



Typ F: Doppelstrang - Trogförderkette, jedes Außenglied mit angebogenen Kratzern und angeschraubten oder angeschweißten Mittelstegen

Ketten- bezeichnung		Bruchlast [N]		Teilung p [mm]										lichte Weite b <sub>1</sub> [mm]		Buchsen d <sub>3</sub> [mm]		Bolzen d <sub>1</sub> [mm]		Laschen g x s [mm]		B ME RA [mm]
DIN 8165	DIN 8167	DIN 8165	DIN 8167	63	80	100	125	150	160	175	200	250	DIN 8165	DIN 8167	DIN 8165	DIN 8167	DIN 8165	DIN 8167	DIN 8165	DIN 8167		
FV 40		40.000											18		15		10		25x3			
	M40		40.000											20	12,5		8,5		25x3,5			
FV 63		63.000											22		18		12		30x4			
	M56		56.000											24	15		10		30x4			
FV 90		90.000											25		20		14		35x5			
	M80		80.000											28	18		12		35x5			
FV 112		112.000											30		22		16		40x6			
	M112		112.000											32	21		15		40x6			
FV 140		140.000											35		26		18		45x6			
	M160		160.000											37	25		18		50x7			
FV 180		180.000											45		30		20		50x8			
	M224		224.000											43	30		21		60x8			
FV250		250.000											55		36		26		60x8			
FV 315		315.000											65		42		30		70x10			
FV 400		400.000											70		44		32		70x12			

nach Angaben des Bestellers

Alle Angaben sind unverbindlich, technische Änderungen bleiben vorbehalten.

Laschen: Material C 45 - St 52-3 - Edelstahl Rostfrei 1.4301/AISI 304

Buchsen: Material C 15, gehärtet, auf Wunsch mit angeschweißten Ausräumern

Bolzen: Material C 15, gehärtet, beiderseits vernietet, versplintet oder mit Schließring, Kopfbolzen mit Splint oder Schließring

Kratzer: auf Wunsch nur mit Befestigungslöchern für Ausräumer zur Reinigung und Führung oder auch mit angeschraubten Ausräumern aus verschleißfestem Polyethylen, Polyurethane, Gummi oder ähnlich

Zulässige Zugkraft: Bruchlast/6 (DIN 8165), Bruchlast/7 (DIN 8167)



Paul Hedfeld GmbH  
Hundecker Str. 20  
D-58285 Gevelsberg

Telefon +49 (0) 2332 63 71  
Fax +49 (0) 2332 6 11 67

www.hedfeld.com  
hedfeld@hedfeld.com