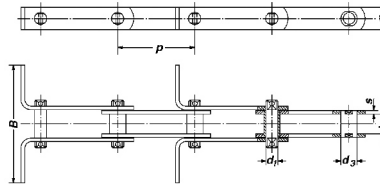
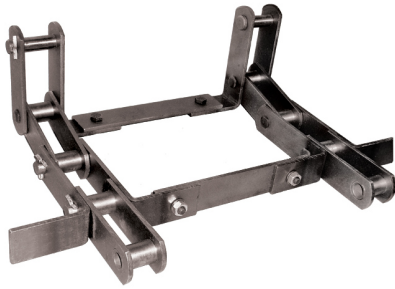
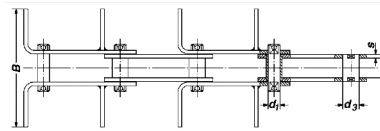


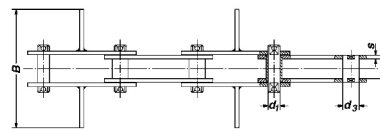
TROGFÖRDERKETTEN VORDRUCK FÜR KUNDEN MIT SONDERABMESSUNGEN



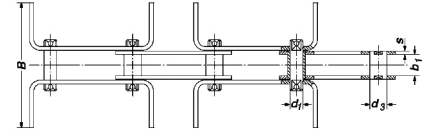
Typ A: (L - förmig), jedes Außenglied mit angebogenen Kratzern



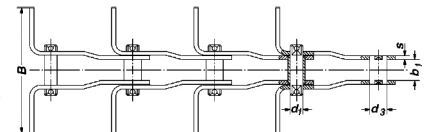
Typ B: jedes Außenglied mit angebogenen und angeschweißten Kratzern



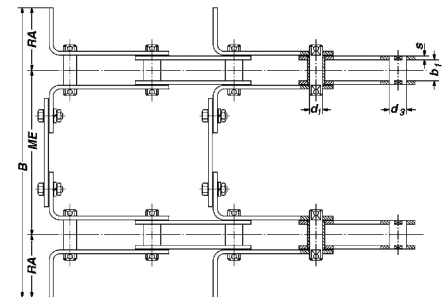
Typ C: jedes Außenglied mit angeschweißten Kratzern



Typ D: (U - förmig), jedes Außenglied mit doppelt angebogenen Kratzern



Typ E: mit gekröpften Laschen, jedes Außenglied mit angebogenen Kratzern



Typ F: Doppelstrang - Trogförderkette, jedes Außenglied mit angebogenen Kratzern und angeschraubten oder angeschweißten Mittelstegen

Kettenabmessungen

Lichte Weite	b_1	[mm]
Teilung	p	[mm]
Innenlaschen	$g \times s$	[mm] (z.B. 40 x 6 mm)
Außenlaschen	$g \times s$	[mm] (z.B. 50 x 6 mm)
Buchsen - Ø	d_3	[mm]
Bolzen - Ø	d_1	[mm]
Kettentyp (Typ A -F)		
Gesamtbreite Kette	B	[mm]
Trogbreite (lichte Weite)		[mm]
Buchsen/Bolzen gehärtet:	ja <input type="checkbox"/>	nein <input type="checkbox"/>	
Bolzen beiderseits:	vernietet <input type="checkbox"/>	versplintet <input type="checkbox"/>	Schließring <input type="checkbox"/>
Geschweißte Ausräumer unter den Buchsen:	ja <input type="checkbox"/>	nein <input type="checkbox"/>	
Ausräumer zur Reinigung oder Führung:	ja <input type="checkbox"/>	nein <input type="checkbox"/>	
Sonst. Besonderheiten:		

Skizzen

